

---

<b>Station</b>	<b>VIRIEU</b>
<b>Maître d'ouvrage</b>	S.I.E DE LA HAUTE BOURBRE
<b>Exploitant</b>	S.I.E. DE LA HAUTE BOURBRE
<b>Commune d'implantation</b>	VIRIEU
<b>Type de station</b>	urbaine Isère

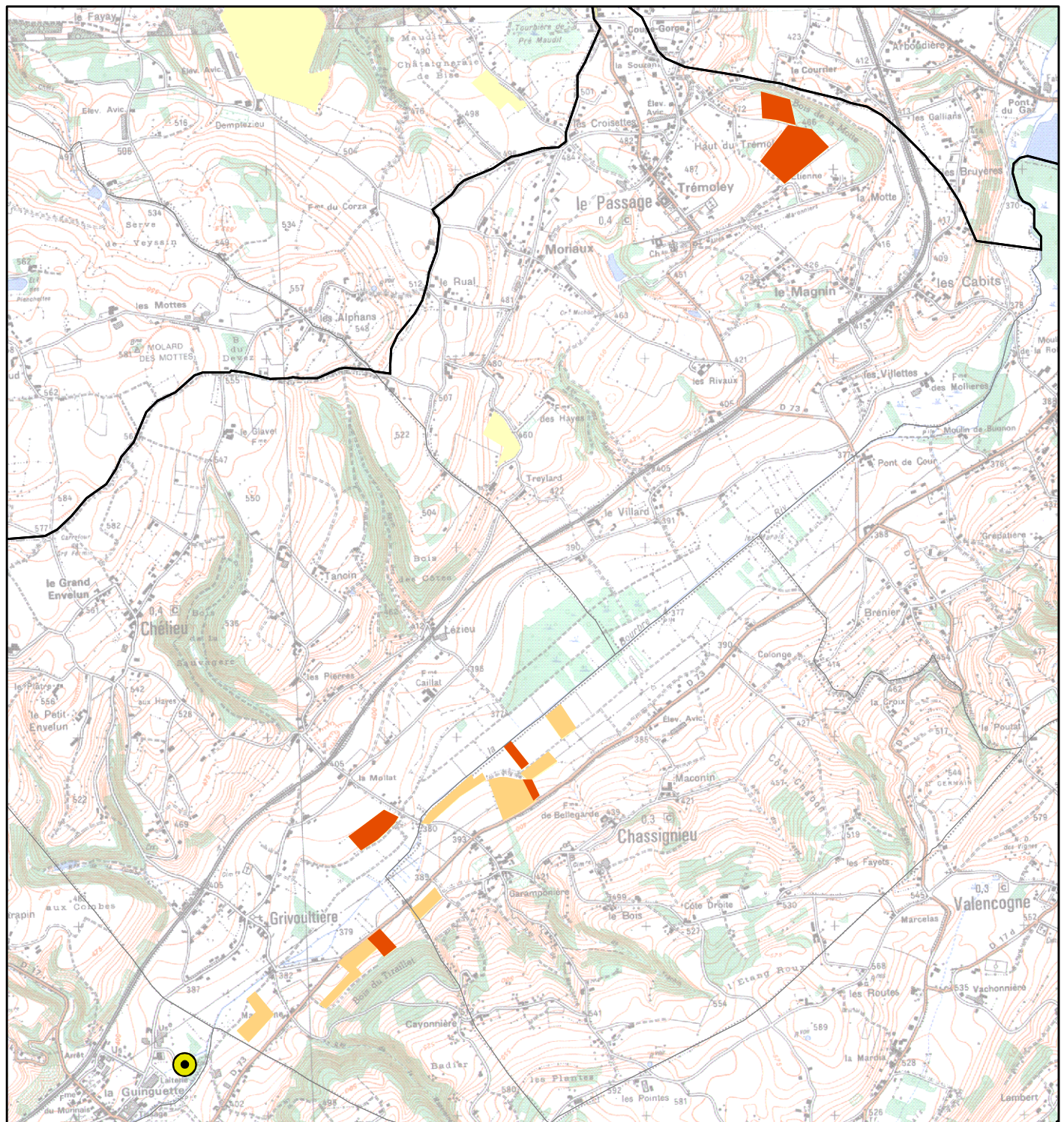
---

***EPANDAGES 2006 :***

<b>Prestataire</b>	Recyval
<b>Nombre d'agriculteurs utilisateurs</b>	1
<b>Surface d'épandage</b>	12,0 ha
<b>Quantité épandue en tonnes brutes</b>	560 t
<b>% de matière sèche</b>	2,5 %
<b>Quantité épandue en tonnes de matière sèche</b>	15 t MS
 Dose moyenne en tonnes de matière sèche /ha	 1,3 t MS/ha
Dose moyenne d'azote apportée par les boues	65 kg N/ha
Dose moyenne de CaO apportée par les boues	97 kg CaO/ha
% épandu hors période directive nitrates	0 %
 Nombre d'analyses de boues : valeur agronomique	 3
Nombre d'analyses de boues : ETM	2
Nombre d'analyses de boues : CTO	1
 Nombre de parcelles avec boues en 2006 non cartographiées	 0
Observations :	
<b>Communes ayant reçu des boues :</b>	
 VIRIEU	
CHELIEU	





Type de boues : urbaines Isère

Carte N° 36



1:30 000



-  Parcelles épandues par la station l'année en cours
-  Parcelles épandues par la station les années précédentes
-  Parcelles ayant reçu des épandages d'autres stations
-  Station d'épuration (données CGI)